

FOCUS GROUP

# WELFARE E NUOVE FORME DI LAVORO

Il welfare che evolve  
con il lavoro che cambia



**MERCOLEDÌ**  
**24 GIUGNO 2026**  
ore 14:00-18:00



Sede Punto Confindustria  
Via A. Casalini, 1  
Rovigo



**Intervento rivolto a persone occupate**



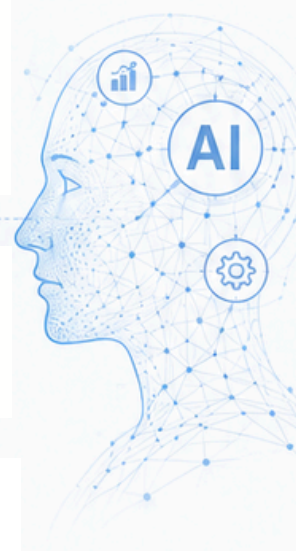
Il Focus group indagherà **le trasformazioni in atto nel mondo del lavoro** e il loro impatto sui bisogni di welfare, anche attraverso il confronto tra le esperienze dei lavoratori. Temi come la **gestione del tempo di lavoro**, **l'equilibrio vita-lavoro** e la **socialità digitale** saranno il punto di partenza per riflettere sul ruolo del welfare in questo nuovo scenario e sulla sua capacità di rispondere ai cambiamenti in corso e ai bisogni emergenti.



L'obiettivo è promuovere un welfare capace di **accompagnare l'evoluzione** del lavoro contemporaneo, interpretando i cambiamenti organizzativi e culturali che stanno ridefinendo i contesti produttivi. In questa prospettiva, il welfare non è solo uno strumento di supporto, ma una leva strategica per facilitare l'integrazione delle nuove forme di lavoro in modo sostenibile ed efficace.



Particolare attenzione sarà dedicata all'**AI e al suo impatto sulle aziende**: dalle competenze emergenti ai cambiamenti nei ritmi, nelle modalità operative e nelle dinamiche di lavoro.



Il progetto è finanziato dall'Unione Europea - PR Veneto FSE+ 2021-2027  
DGR n. 1102 del 15.09.2025 WELL-FARE - IL WELFARE CHE CONNETTE  
Reti territoriali per il welfare aziendale  
Progetto “PRO-WELL: promuovere il Welfare e il Benessere nel Lavoro e nel Territorio” - Codice progetto 1003-0001-1102-2025 I CUP H21J25001680007

Confronto  
tra esperienze

Idee e soluzioni  
condivise

Welfare  
sostenibile

**PER INFORMAZIONI E ISCRIZIONI**  
0425.202234  
s.rizzi@puntoconfindustria.it  
www.puntoconfindustria.it

**PUNTO**  
CONFINDUSTRIA  
SEGUICI SU



**ISCRIVITI QUI  
O INQUADRA  
IL QR CODE**